



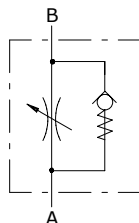
## Tipo VRFU90 Valvole strozzatrici

- Unidirezionale

I dati e i diagrammi sono stati rilevati con olio a base minerale avente viscosità 46 cSt alla temperatura di 40°C.

	<b>VRFU9001</b>	<b>VRFU9002</b>	<b>VRFU9003</b>	<b>VRFU9004</b>	<b>VRFU9005</b>	
Portata nominale da A a B	30 l/min	40 l/min	50 l/min	80 l/min	110 l/min	
Portata nominale da B a A	35 l/min	50 l/min	90 l/min	140 l/min	180 l/min	
Pressione max.	350 bar	350 bar	350 bar	320 bar	300 bar	
Fluidoo	olio a base minerale					
Viscosità	da 10 a 200 cSt					
Max. livello di contaminazione	18/16/13 ISO4406					
Campo di temperatura del fluido	con guarnizione NBR da -30°C a 80°C					
Campo di temperatura ambientale per condizioni operative	da -40°C a 100°C					
Peso	acciaio	0,40 kg	0,41 kg	0,58 kg	1,39 kg	1,36 kg

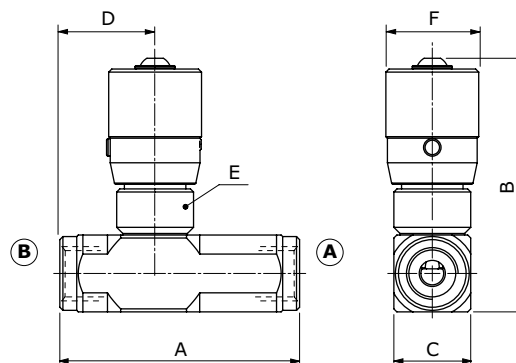
*NOTA - Per differenti condizioni di utilizzo contattare il Servizio Commerciale.*



### Dimensioni

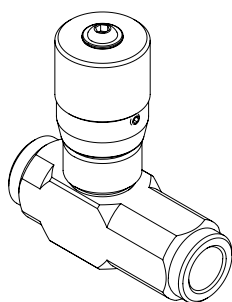
Le dimensioni sono in mm

Tipo valvola	Bocche	A	B	C	D	E	F
VRFU9001	G1/4	75	82	25	29	M25X1,5	30
VRFU9002	G3/8	78	82	25	31	M25X1,5	30
VRFU9003	G1/2	93	88	30	33,5	M25X1,5	30
VRFU9004	G3/4	110	116	40	41,5	M35X1,5	42
VRFU9005	G1	135	116	40	44,5	M35X1,5	42



### Codici di ordinazione e descrizione della composizione

VRFU90 01 Dimensioni bocche



#### Valvole complete VRFU90

TIPO	CODICE	DESCRIZIONE
VRFU9001	1605110100	Corpo in acciaio, cavità G1/4, pressione di apertura 0,5 bar
VRFU9002	1605120100	Corpo in acciaio, Cavità G3/8, pressione di apertura 0,5 bar
VRFU9003	1605130100	Corpo in acciaio, cavità G1/2, pressione di apertura 0,5 bar
VRFU9004	1605140100	Corpo in acciaio, cavità G3/4, pressione di apertura 0,5 bar
VRFU9005	1605150100	Corpo in acciaio, cavità G1, pressione di apertura 0,5 bar

Per diverse configurazioni e cavità SAE contattare il Servizio Commerciale.

### Curve caratteristiche

Diagramma pressione/portata (A→B)  
VRFU9001

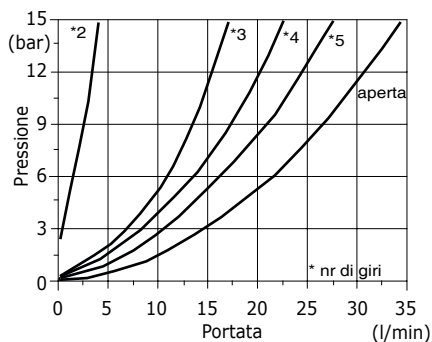


Diagramma pressione/portata (A→B)  
VRFU9002

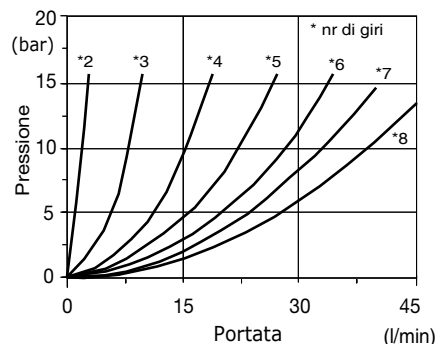


Diagramma pressione/portata (A→B)  
VRFU9003

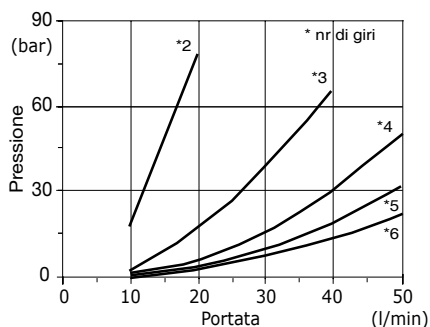
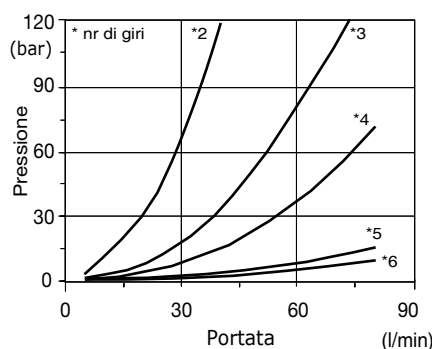
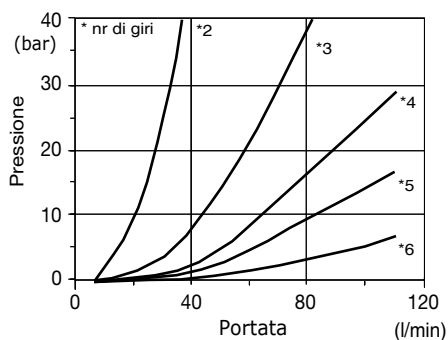


Diagramma pressione/portata (A→B)  
VRFU9004

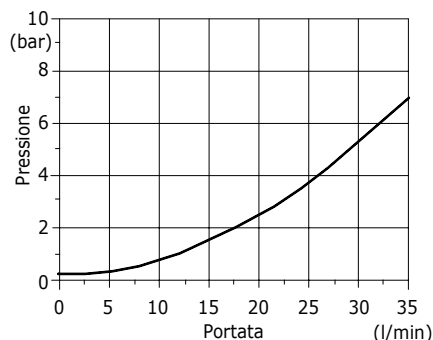


**Curve caratteristiche**

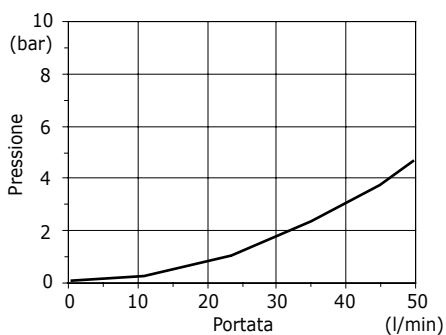
**Diagramma pressione/portata (A→B)**  
**VRFU9005**



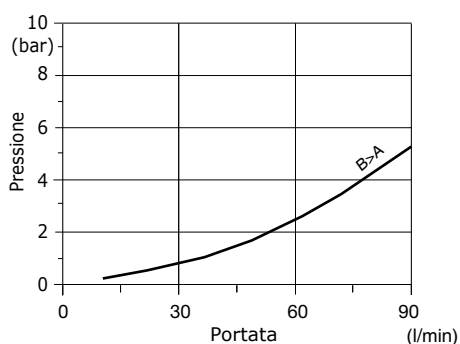
**Diagramma pressione/portata (B→A)**  
**VRFU9001**



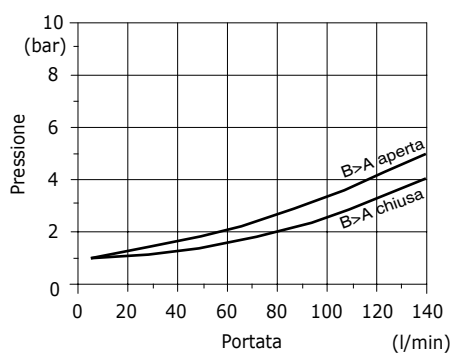
**Diagramma pressione/portata (B→A)**  
**VRFU9002**



**Diagramma pressione/portata (B→A)**  
**VRFU9003**



**Diagramma pressione/portata (B→A)**  
**VRFU9004**



**Diagramma pressione/portata (B→A)**  
**VRFU9005**

