

Serie Titan

Pompe & Motori ad ingranaggi in ghisa

Estratto dal catalogo tecnico D2WWEM03I



- Lunga vita operativa
- Alta efficienza e alta pressione
- Ridotto numero di componenti
- Dimensioni generali ridotte
- Configurazioni **Tandem compatte** con albero scanalato femmina
- Flange tipo SAE B, SAE C ed EUR
- **Diametro albero maggiorato** di Ø32 mm, coppia trasmissibile fino a 900 Nm e fino a 500 Nm tra gli stadi
- **Nuovi alberi** SAE S15, 16/32 di pollice
- **Guarnizioni reversibili**
- **Configurazioni dedicate a rivenditori**

Nuova gamma di pompe **3TPW** e motori **3TMW** in ghisa.

Queste pompe e motori sono particolarmente adatte in tutte quelle applicazioni nelle quali le pompe tradizionali in alluminio sono utilizzate al limite delle loro prestazioni, su macchine operatrici mobili con cicli di lavoro gravosi per pressioni o sollecitazioni meccaniche.

Condizioni di lavoro		
Cilindrata		da 23.9 a 79.8 cm ³ /giro
Massima pressione continua	fino a	300 bar
Fluido		olio a base minerale
Campo di temperatura del fluido	con guarnizioni NBR (buna N)	da -20 a +80 °C
	con guarnizioni FPM (viton)	da -15 a +100 °C
Viscosità	Raccomandata	da 15 a 92 mm ² /s (cSt)
	Permissa all'avvio	2000 mm ² /s
Grado di contaminazione massimo	Raccomandata per pressione di lavoro > 150 bar	20/18/15 ISO 4406
	Raccomandata per pressione di lavoro < 150 bar	21/19/16 ISO 4406

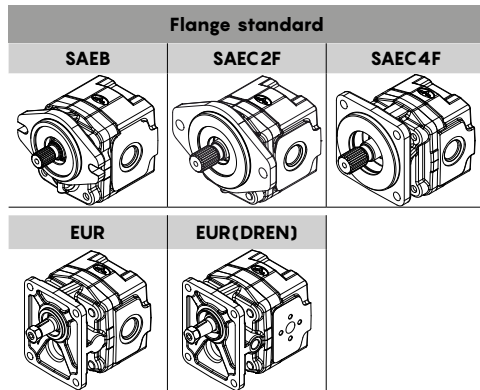
NOTA: per le condizioni di lavoro dei motori contattare il Servizio Commerciale.

Tipo	Cilindrata	P1	P2	P3	Velocità di rotazione	
	cm ³ /rev	Press. massima continua bar	Press. massima intermittente bar	Press. massima di picco bar	rpm (max)	rpm (min)
3TPW-3TMW 230	23.9	300	320	330	3000	500
3TPW-3TMW 280	28.0	300	320	330	3000	500
3TPW-3TMW 320	32.2	300	320	330	3000	500
3TPW-3TMW 390	39.7	300	320	330	3000	500
3TPW-3TMW 430	43.8	300	320	330	3000	500
3TPW-3TMW 470	47.9	290	310	320	3000	500
3TPW-3TMW 520	52.0	290	310	320	2800	500
3TPW-3TMW 560	56.8	290	310	320	2500	500
3TPW-3TMW 600	60.9	270	290	300	2500	500
3TPW-3TMW 650	65.0	250	270	280	2500	500
3TPW-3TMW 710	71.6	230	250	260	2500	500
3TPW-3TMW 790	79.8	210	230	240	2500	500

NOTA (*): valore di pressione da non considerare per motori reversibili

Serie Titan

Flange e alberi disponibili



		Combinazione alberi/flange				
		Alberi		Flange		
Tipo	Descrizione	Coppia trasmessa (max)	SAEB	SAEC2F	SAEC4F	EUR
10	Conico 1:8	240 Nm	-	-	-	•
13	Parallelo SAEB	200 Nm	•	•	-	-
S13	Scanalato SAEB 13T	280 Nm	•	•	-	-
S13N	Scanalato NS SAEB 13T (coppia maggiorata)	300 Nm	•	•	-	-
S14	Scanalato SAEC 14T	900 Nm	•	•	-	-
S14L	Scanalato SAEC 14T (lungo)	900 Nm	-	-	•	-
S15	Scanalato SAEBB 15T	400 Nm	•	•	-	-
S15L	Scanalato SAEBB 15T L (lungo)	400 Nm	-	-	•	-

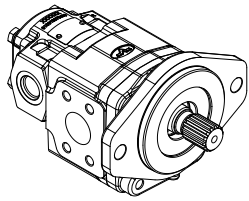
• = configurazione standard - = configurazione non standard

Pompe in tandem

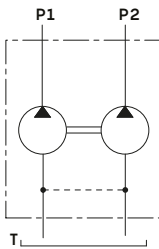
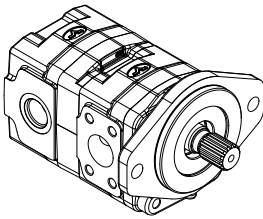
Le pompe in ghisa della Serie Titan possono essere configurate in tandem sia tra di loro che con quelle della Serie Xtreme, in alluminio e ghisa.

Kit di accoppiamento dedicati consentono tandem con aspirazione unica e separata.

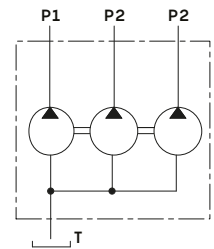
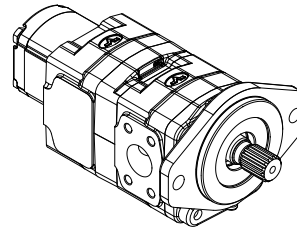
Tandem 3TPW+2XPW con aspirazione separata



Tandem 3TPW+3TPW con aspirazione separata



Tandem 3TPW+3TPW+2XP con aspirazione comune



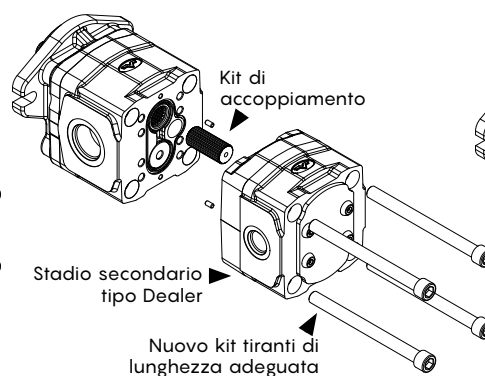
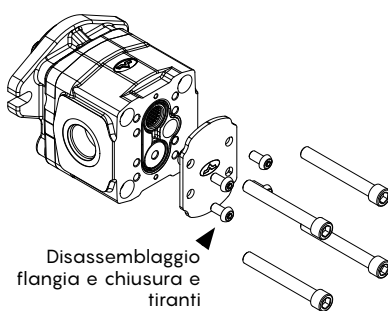
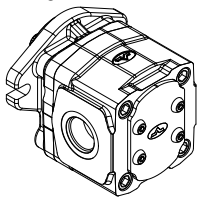
Configurazione per Dealer

Le pompe e i motori della Serie Titan sono anche disponibili in versioni dedicate per Dealer.

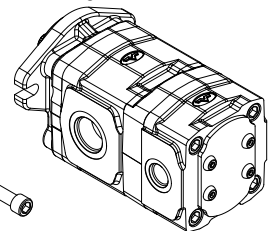
Questa particolare configurazione (corpo tipo **G0D**) è la soluzione se si ha la necessità di una pompa singola con la possibilità di trasformarla in una pompa multipla ad aspirazione comune.

Il corpo è in esecuzioni dedicate per rotazione oraria (**D**) o antioraria (**S**) e può essere fornito con solo la preforatura delle bocche.

Pompa singolo stadio configurazione Dealer

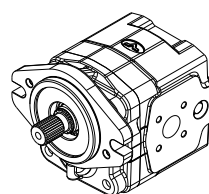


Pompa doppio stadio configurazione Dealer

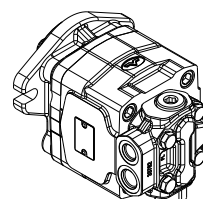


Configurazioni speciali

Il corpo può essere predisposto per valvole ausiliarie o per il montaggio della valvola prioritaria; per quest'ultima configurazione contattare il Servizio Commerciale.



Predisposizione valvole ausiliarie



Blocchetto con valvola prioritaria

