



walvoil

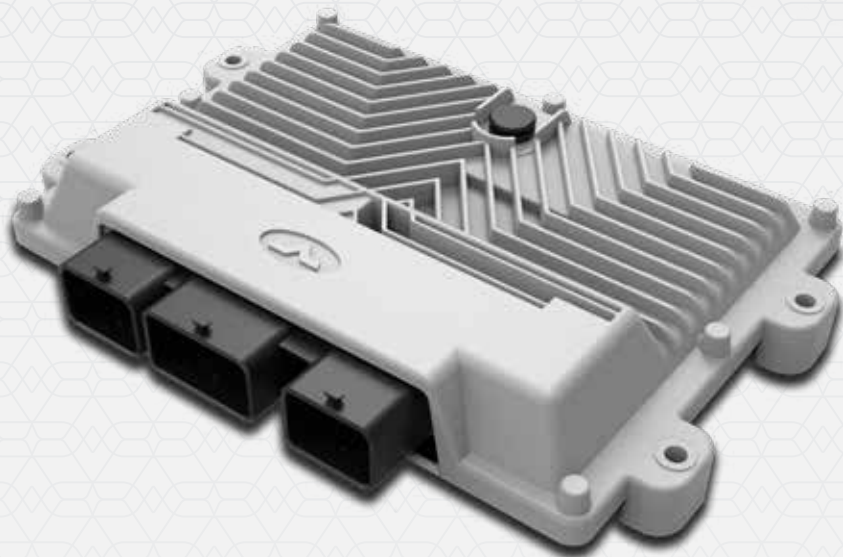
MOTION BY PEOPLE

沃而福

新产品

CED1200S

面向安全相关应用的电子控制器



C E D 1 2 0 0 S

- CANbus 或者模拟量
- 硬件类别2, 适用于性能等级要求达到 D / SIL 2 应用场合
- 供电电压: 8 ~ 32 V
- 基于微处理器的PWM驱动器, 最长达12个通道
- 多达57个通用输入通道和2路5V传感器供电电源输出
- IP67/IPx9K
- 通过PHC Studio(IEC61131-3标准)或 Mathworks®工具可完全编程
- 工作温度: -40 ~ 85°C (-40 ~ 185°F)
- 存储温度: -40 ~ 85°C (-40 ~ 185°F)



CED1200S是沃而福面向安全相关应用设计开发的一系列控制元件里的第一个产品。

硬件类别2，用于安全等级达到D / SIL 2的应用。

基于IEC 61131-3标准的编程不仅可以通过Mathworks软件也可以通过集成的开发环境PHC Studio实现。

高强度元件可以实现对水和灰尘的防护(防护等级IP66)。

对于比例减压阀的应用，所有的PWM信号输出都带电流闭环控制。此控制器电源供电范围8-32V，可以适用于12V和24V的应用。

带57个通用输入端口，若干通讯端口和2个5V传感器供电端口。

控制器通过了以下严格的国际和客户标准的认证。

