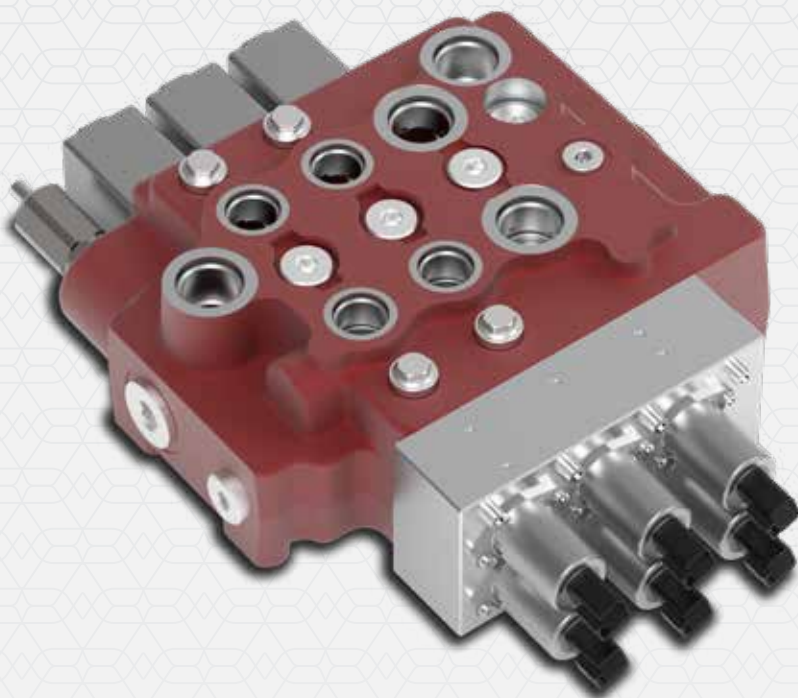


NEW

SDM150

Distributore Monoblocco
per Pala Gommata Compatta



DISTRIBUTORE SDM150

- Nuovo distributore con circuito in serie, configurabile in serie/parallelo
- Possibilità di funzione flottante sulla 1ª sezione
- Predisposizione per ingresso diretto pompa secondaria sulla 3ª sezione
- Valvole unidirezionali contro l'inversione del movimento durante le funzioni combinate
- Port Lock opzionale contro gli azionamenti accidentali

**Massimo controllo per Pala Gommata Compatta
grazie alla tecnologia Walvoil**



Il nuovo distributore SDM150 è un prodotto appositamente progettato per applicazioni su pale gommate compatte, dove offre soluzioni innovative ed altamente personalizzabili atte a soddisfare le diverse esigenze degli OEMs.

Di struttura solida e compatta, l' SDM150 può essere configurato in differenti soluzioni circuitali e con varie tipologie di comando, rendendolo ampiamente personalizzabile.

CONDIZIONI DI LAVORO

I dati e i diagrammi riportati sono stati rilevati con olio a base minerale avente viscosità di 46 mm²/s alla temperatura di 40°.



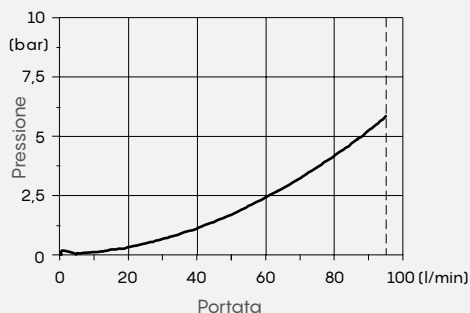
Numero sezioni		3
Portata nominale	Ingresso in P/P1	95 l/min
	Ingresso in P2	45 l/min
Pressione massima		275 bar
Fluido		Olio a base minerale
Campo di temperatura del fluido	Con guarnizioni NBR (BUNA-N)	da -20°C a 120°C
	Minimo	12 mm ² /s
Viscosità	Massimo	400 mm ² /s
Massimo grado di contaminazione		18/16/13 - ISO 4406
Campo di temperatura ambientale per condizioni operative		da -30°C a 107°C
Corsa cursore		+/- 7 mm

FILETTATURE BOCCHE

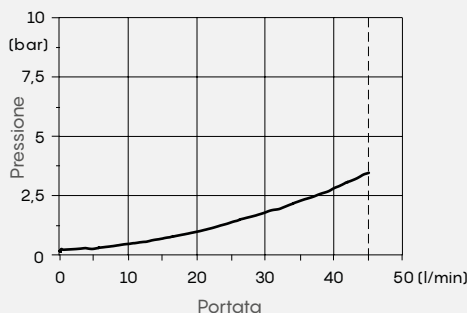
BOCCHIE		BSP	UN-UNF	METRICA (ISO 262)
Ingresso	in P-P1	G3/4	1" 1/6-12 (SAE 12)	M27x2
	in P2	G1/2	7/8-14 (SAE 10)	M22x1.5
Utilizzi	A1/A2 - B1/B2	G1/2	7/8-14 (SAE 10)	M22x1.5
	A3/B3	G3/4	1" 1/6-12 (SAE 12)	M27x2
Scarico	T-T1 (carry over)	G3/4	1" 1/6-12 (SAE 12)	M27x2
Pilotaggi	V (Pilotaggio)			
	L (Drenaggio)	G1/4	7/16-20 (SAE 4)	M14x1.5
	M (Manometro)			
Comando idraulico	V1-V2-V3-V4	G1/4	9/16-18 (SAE 6)	M14x1.5

CURVE CARATTERISTICHE

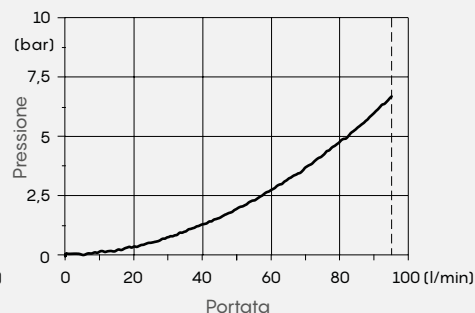
Perdita di carico P⇒T



Perdita di carico P2⇒T

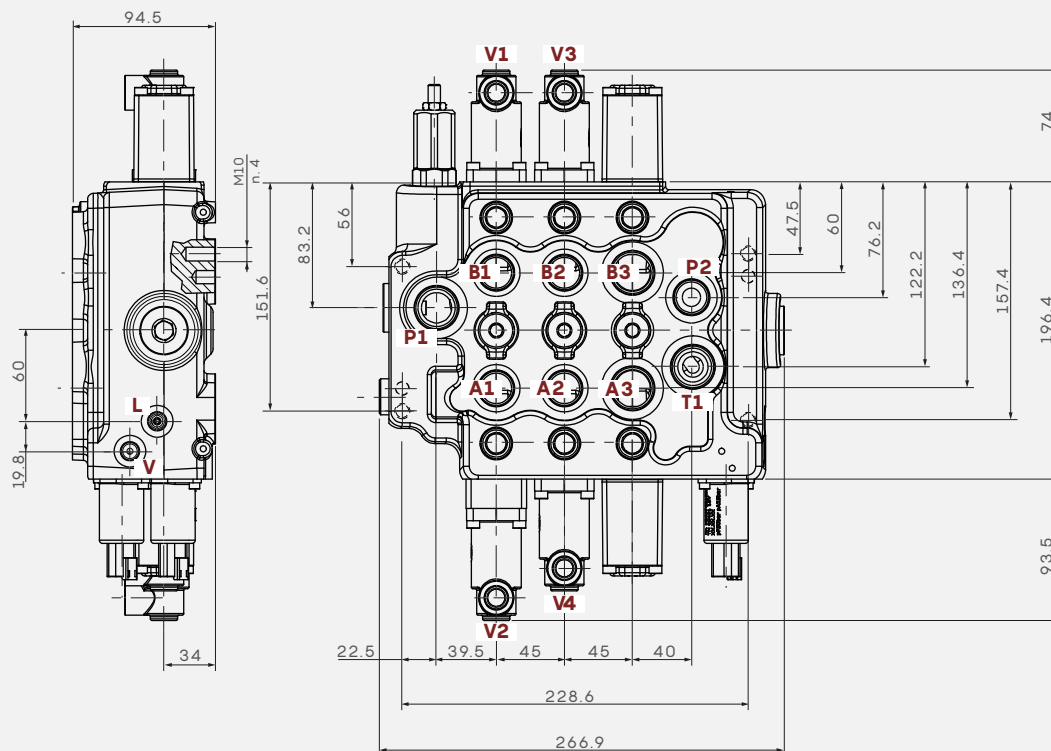


Perdita di carico P1⇒T
(posizione flottante)

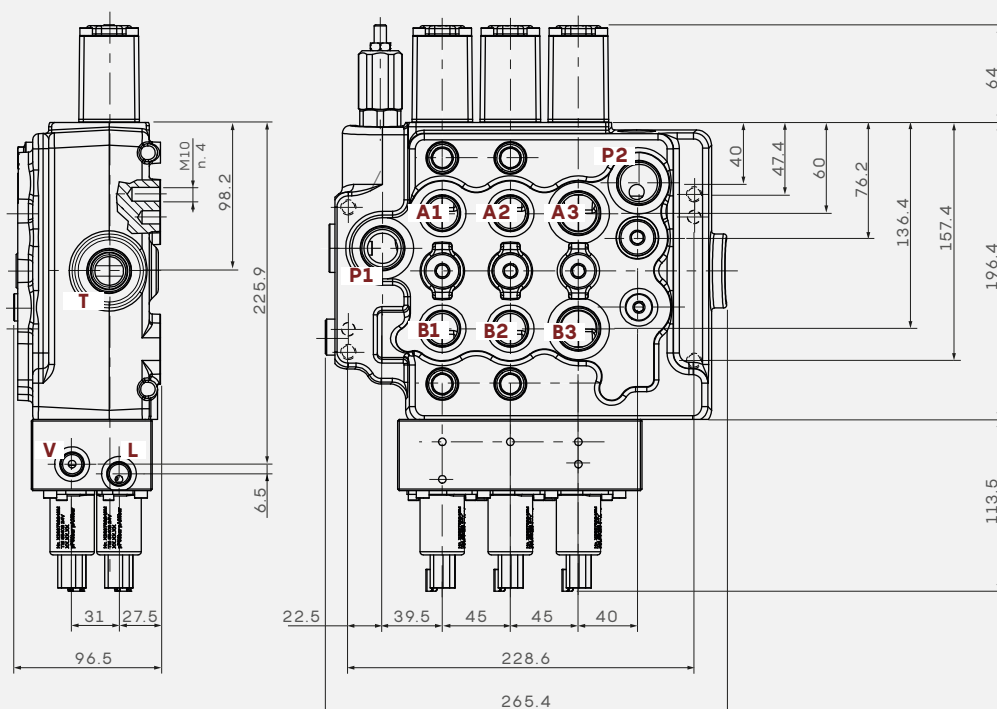


DIMENSIONI

Esempio di configurazione a comando idraulico



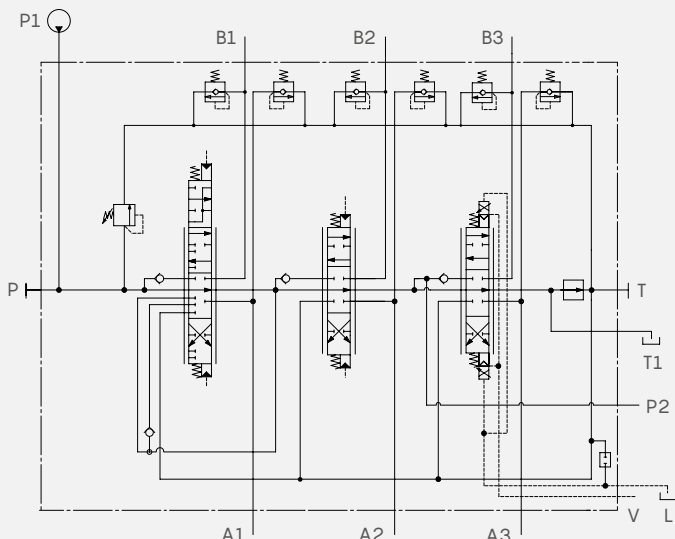
Esempio di configurazione a comando elettroidraulico unilaterale(*)



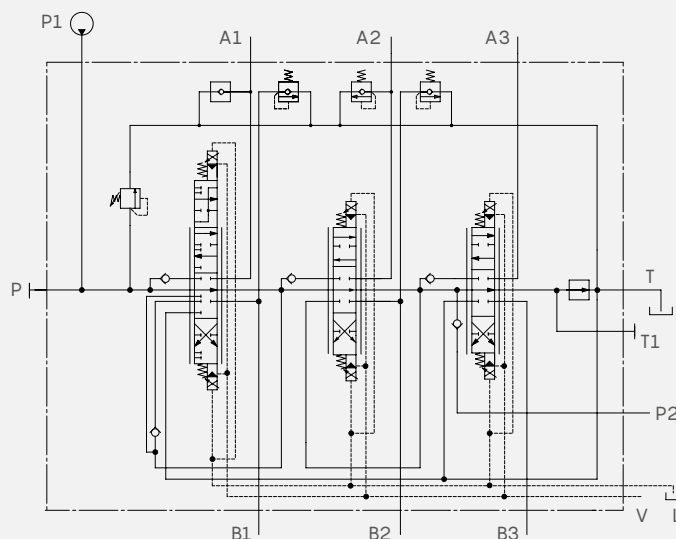
Nota(*) - Disponibile anche l'opzione con comando elettroidraulico bilaterale

CIRCUITO IDRAULICO

Esempio di circuito a comando idraulico



Esempio di circuito a comando elettroidraulico



OPZIONI

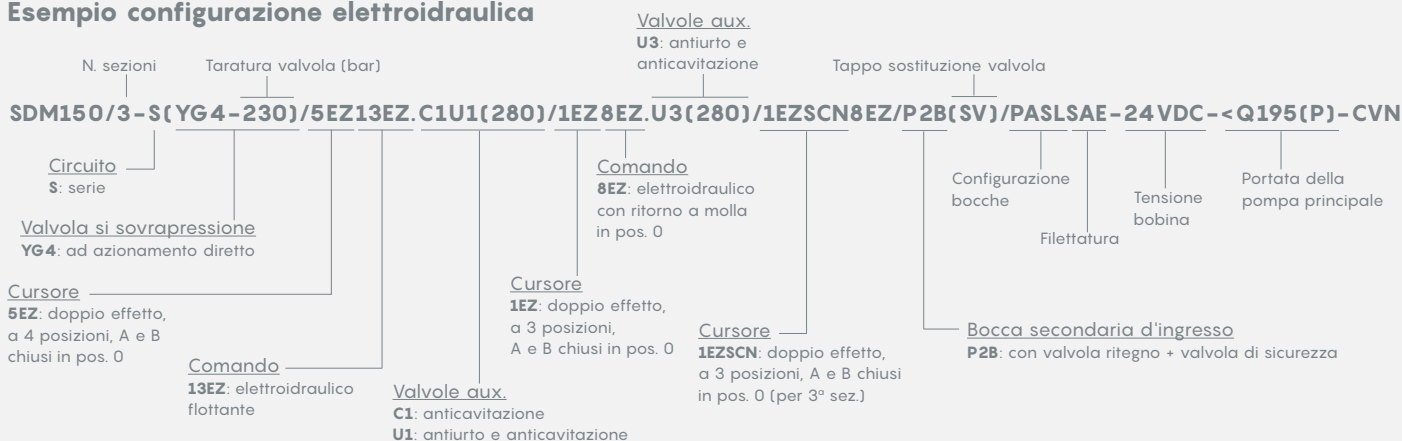
Port Lock flangiabile

Il Port Lock è una particolare configurazione che, collegata al sensore di uomo presente sul joystick o sul sedile, evita movimenti indesiderati, dovuti ad esempio all'azionamento accidentale del joystick durante l'ingresso dell'operatore in cabina.



COMPOSIZIONE DELLA DESCRIZIONE

Esempio configurazione elettroidraulica



Per ulteriori configurazioni, contattare il Servizio commerciale Walvoil

